

ИСПЫТАТЕЛЬНАЯ ЛАБОРАТОРИЯ  
ЭЛЕКТРИЧЕСКИХ ЛАМП И  
СВЕТОТЕХНИЧЕСКИХ ИЗДЕЛИЙ  
ООО «НАУЧНО-ИССЛЕДОВАТЕЛЬСКИЙ ИНСТИТУТ  
ИСТОЧНИКОВ СВЕТА имени А. Н. ЛОДЫГИНА»



POCC RU.0001.22ME33

Аккредитована Федеральной службой по аккредитации. Аттестат аккредитации № POCC RU.0001.22ME33 от 21.08.2014 г.  
430034, Республика Мордовия, г. Саранск, ул. Лодыгина, 3, корпус опыт. зав, эт/пом. 1/17  
Тел. (8342) 33-33-60, факс (8342) 33-33-51 почта lab@vniiis.su



УТВЕРЖДАЮ  
Заведующий ИЛ ЭЛСИ

*Польдина Ю.С.*  
(подпись)

Польдина Ю.С.  
ФИО

«02» 03 2021 г.

ПРОТОКОЛ №2509  
от 02 марта 2021 г.

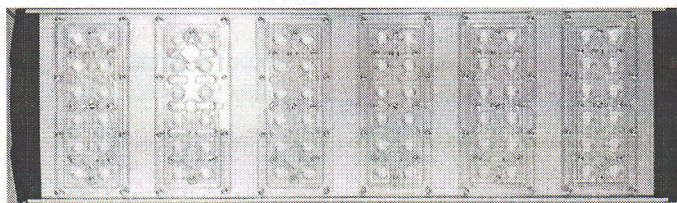
ИЗМЕРЕНИЙ световых и электрических параметров  
(тип измерений)

ОБЪЕКТ ИЗМЕРЕНИЙ Светодиодный светильник GELIOMASTER GSFNO-180  
(наименование и обозначение продукции)

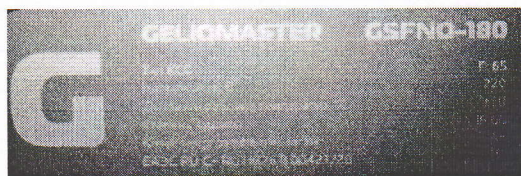
ЗАЯВИТЕЛЬ ОАО «НПО «Татэлектромаш», 423800, Респ. Татарстан, г. Набережные Челны, ул. Моторная, 38  
(наименование заявителя, адрес)

ДАТА ПОСТУПЛЕНИЯ 26 февраля 2021 г., партия № 5461

## 1. КРАТКАЯ ХАРАКТЕРИСТИКА ИЗДЕЛИЯ



Внешний вид



Маркировка

## 2. ЦЕЛЬ ИЗМЕРЕНИЙ

Измерение светового потока, мощности светодиодного светильника

НЕ ДОПУСКАЕТСЯ ЧАСТИЧНАЯ ИЛИ ПОЛНАЯ ПЕРЕПЕЧАТКА ИЛИ РАЗМНОЖЕНИЕ БЕЗ  
РАЗРЕШЕНИЯ ИЛ ЭЛСИ

**3. УСЛОВИЯ И МЕТОДЫ ИЗМЕРЕНИЙ**

Измерения электрических и световых параметров проводились по ГОСТ Р 54350, ГОСТ Р 55702

Таблица 1

Дата проведения испытаний	Температура окружающей среды, °С	Относительная влажность, %	Атмосферное давление, кПа
01.03.2021 г.	23,4	48,2	100,3

**4. СРЕДСТВА ИЗМЕРЕНИЙ И ИСПЫТАТЕЛЬНОЕ ОБОРУДОВАНИЕ**

Таблица 2

№ п/п	Наименование средств измерений и испытательного оборудования	Тип, марка	Заводской (инвентарный) номер	Дата поверки калибровки, аттестации
1.	Гониофотометр	RIGO-801	801-79	Свидетельство о поверке №5400/20-О, выдано ФГУП «ВНИИОФИ», до 31.08.2021 г.
2.	Измеритель мощности цифровой	WT310	СЗРК20043Е	Свидетельство о поверке №СП 1738463 до 13.08.2022 г.
3.	Прибор комбинированный	ТКА-ПКМ (61)	61215	Поверен ФБУ «Пензенский ЦСМ» до 28.10.2021 г.
4.	Барометр-анероид метеорологический	БАММ-1	1036	Свидетельство о поверке С-АК/15-02-2021/39222187, выдано ФБУ «Мордовский ЦСМ» до 14.02.2022 г.

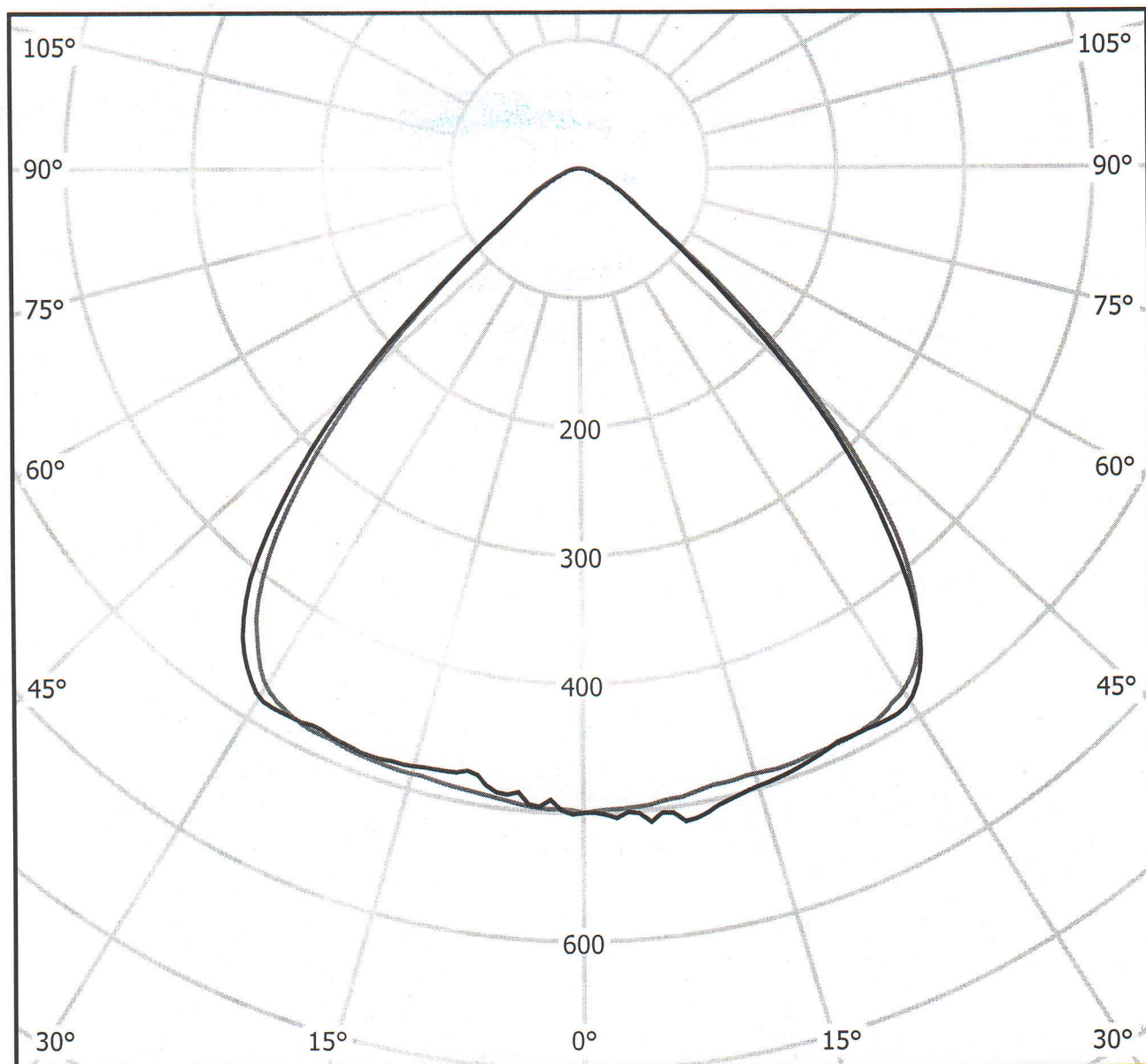
**5. РЕЗУЛЬТАТЫ ИЗМЕРЕНИЙ**

Таблица 4

№ образца	Параметры	Значения
5461	Световой поток, лм	28474
	Мощность, Вт	173,7
	Тип КСС	Г95



Кривые распределения силы света  
светодиодного светильника GELIOMASTER GSFNO-180



cd/klm

 $\eta = 100\%$ 

— C0 - C180    - - - C90 - C270

Примечание: Результаты испытаний распространяются только на образцы, подвергнутые испытаниям

Ведущий инженер по метрологии  
(должность)

Н. А. Белых  
(подпись)

Н. А. Белых  
(ФИО)